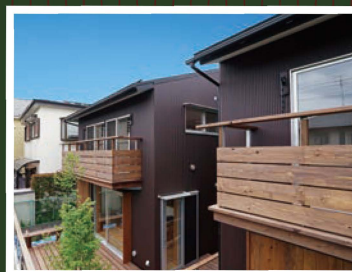


岡庭の家づくりが
グッドデザイン賞を受賞!



GOOD
DESIGN

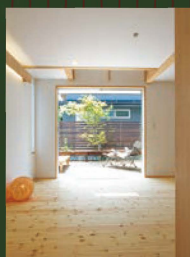
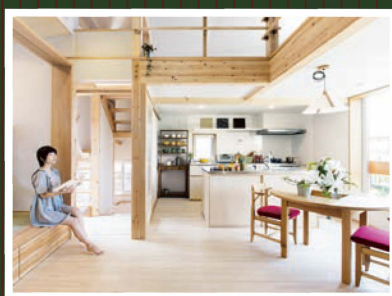


www.okaniwa.jp

ki-bako「木箱の家」 関町北のにげんや、誕生。

おかにわで人気のセミオーダー住宅「木箱の家」。この「木箱の家」が土地とセットだったなら…そんな声から生まれたのがこの分譲住宅。「ki-bakoの家」の基本コンセプト、高い性能はそのままに土地をお持ちでない方や、土地探しからのお客様にちょっぴりお求めいただきやすくなりました。その秘密は、土地の仕入れ～建築、販売までをおかにわグループにてトータル・コーディネートしているから。分譲住宅をお探しの方だけでなく、インテリアがお好きな方、リフォームや土地活用をお考えの方も、どうぞお気軽にお立ち寄りください。

心地のよい木の空間で、あなたの家づくりについてゆっくりとお話しませんか？



7/8 sat.

7/9 sun.

10 ~ 17:00

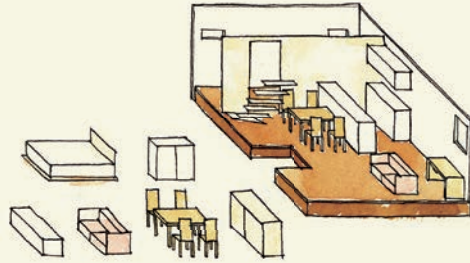
○写真は当社建設「木箱の家」参考写真でお披露目会の建物とは異なります。



ご来場の方に、
木箱の家
『家づくりBOOK』
差し上げます。

ki-bako 「木箱の家」

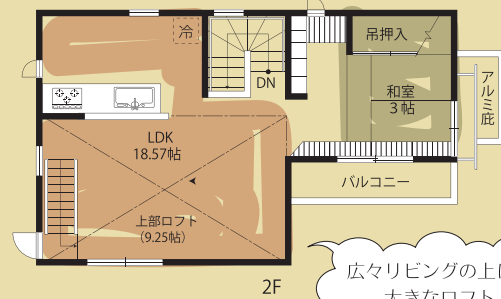
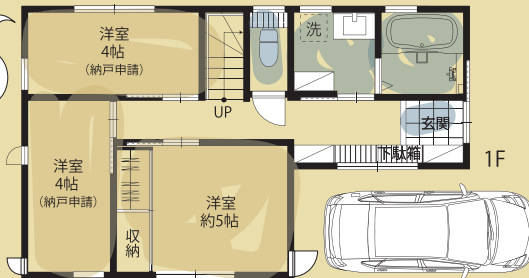
おかにわの分譲住宅「ki-bako (きばこ) の家」は、災害につよい丈夫な箱（構造）と
パーツ（家具）でつくられた可変可能住宅です。「箱＝ライフスペース」の中に「部品（木製パーツ）」を
「配置」「置く」「飾る」という考えでつくられた住まいで、好みやセンスで自分流にカスタマイズできるのも人気の秘密です。
性能の高い「ki-bako の家」は、冷暖房を軽減できる「地球にやさしい」エコ住宅です。



2棟連なる木箱の家から生まれる小さな街。それが関町北のにけんやです。

販売価格 5,680 (税込) 万円 (A・B号棟共通)

自然素材に
包まれた
こちのよい空間



広々リビングの上には
大きなロフト

A・B号棟共通 ■敷地面積/82.68㎡ ■延床面積/82.54㎡ (別途小屋裏ロフト有) ■1F/41.27㎡ ■2F/41.27㎡

建築確認番号
A号棟:第H28SHC125018号
B号棟:第H28SHC125019号

関町北のにけんや お披露目&現地販売会

□開催日時

7月8日(土)・9日(日) 10~17:00

□開催場所 / 「関町北のにけんや」

カーナビには練馬区関町北4-29-22とご入力ください。

□アクセス

西武新宿線「東伏見」駅北口より徒歩6分

□専用駐車場：有 (現地よりご案内いたします)

□ご予約：不要 (直接現地へお越しください)

□当日連絡先：090 (4739) 0385 (茅根まで)



*モデルハウス「R-eco house」が目印です

岡庭建設株式会社

〒202-0014 東京都西東京市富士町1-13-11
Tel. 0424-28-1166
www.okaniwa.jp

おかにわりリフォーム工房

〒202-0014 東京都西東京市富士町1-13-14
Tel. 0120-742-111
www.reform.okaniwa.jp

岡庭不動産株式会社

〒202-0014 東京都西東京市富士町1-13-14
Tel. 0120-743-111
www.okaniwa-f.jp

岡庭建設

詳しくはホームページをご確認ください。